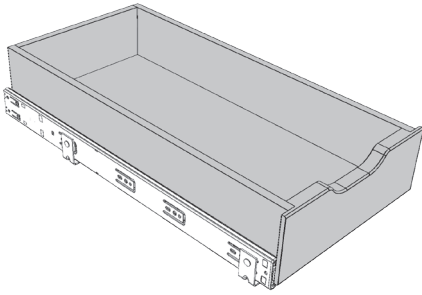


Soft-Closing Wood Cabinet Drawer

Installation Instructions

Inspect all parts and read all instructions prior to beginning assembly and installation.

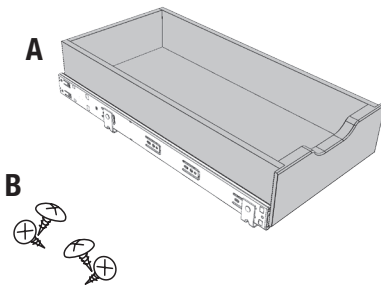


Tools Required

- Phillips Head Screwdriver
- Drill with 1/16" (1.5mm) bit for drilling pilot holes
- Pencil

Parts Included

- A. Sliding Drawer Assembly
- B. Mounting Screws (4)



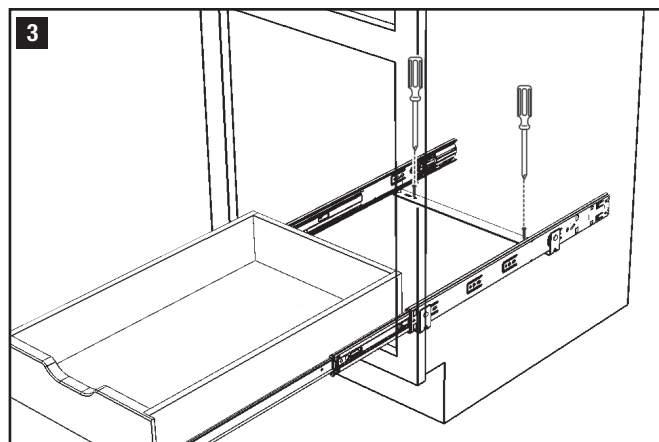
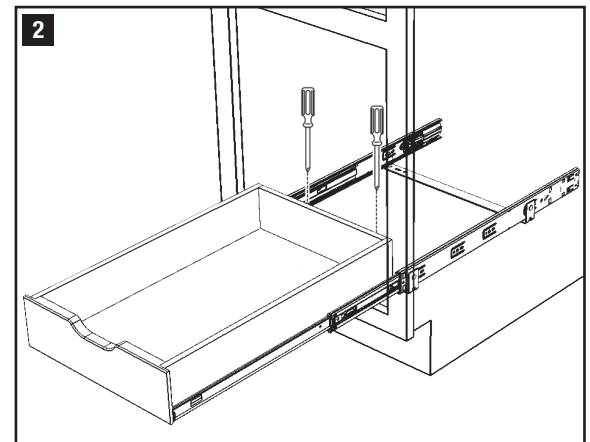
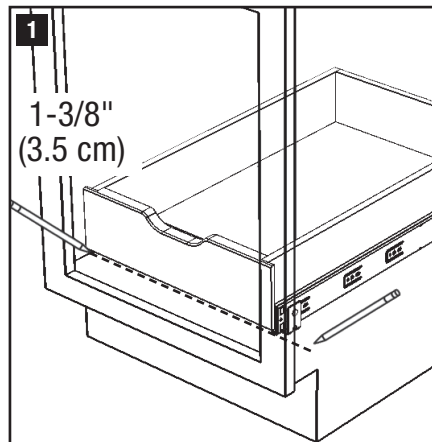
Product Assemblies

WMUB-11-4-R-ASP

WMUB-14-4-R-ASP

WMUB-17-4-R-ASP

- 1** With a pencil, make a mark 1-3/8" back from the front outside edge of the cabinet. Place the sliding drawer assembly with the front edge of the front mounting strap directly behind this line. With a pencil, mark the cabinet floor through the front two mounting hole locations. Remove the drawer from the cabinet. With 1/16" drill bit, drill pilot holes through the two mounting hole locations you marked.
- 2** Pull the wood cabinet drawer completely forward. Place the entire assembly back inside of the cabinet so that the front mounting holes line directly over the pilot holes you drilled in the cabinet floor. Fasten the front mounting strap to the cabinet floor using two mounting screws.
- 3** Now that the front mounting strap is mounted to the cabinet floor drill pilot holes in through the rear mounting hole locations with the 1/16" drill bit. Fasten the rear mounting strap to the cabinet floor using two mounting screws. Push the wood cabinet drawer all the way back into the cabinet. Installation is now complete.



Outils indispensables

- Tournevis à Tête Cruciforme
- Perceuse avec mèche de 1/16 po (1.5mm) pour les trous pilotes
- Crayon

Herramientas necesarias

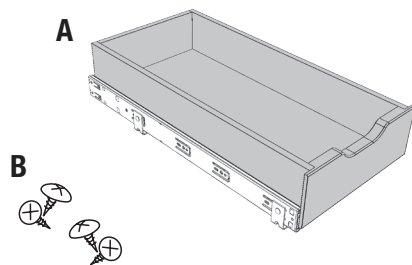
- Destornillador Phillips
- Taladro con broca de 1/16 pulgadas (1.5 mm) para taladrar agujeros pilotos
- Lápiz

Liste des pièces

- A. Ensemble de corbeille coulissante
B. Vis de montage (4)

Lista de partes

- A. Montaje del cesto deslizables
B. Tornillos de montaje



Assemblages

Ensamblaje de productos

WMUB-11-4-R-ASP

WMUB-14-4-R-ASP

WMUB-17-4-R-ASP

TIROIR D'ARMOIRE EN BOISE À AMORTIE

Instructions relatives à l'installation

Inspectez toutes les pièces et lisez toutes les instructions avant de procéder à l'assemblage et à l'installation.

Étape 1

Faites une marque au crayon à 3,5 cm (1-3/8 po) derrière la face du bord extérieur de l'armoire. Placez l'ensemble tiroir à glissière avec le bord avant de la patte de montage avant directement derrière cette ligne. Avec un crayon, marquez le plancher de l'armoire à travers les deux trous des emplacements de montage. Retirez le tiroir de l'armoire. Avec une mèche de 1,5 mm (1/16 po), percez des avant-trous à travers les deux trous des emplacements de montage que vous avez marqués.

Étape 2

Tirez le tiroir de l'armoire en bois complètement vers l'avant. Remplacez l'ensemble tout entier à l'intérieur de l'armoire de façon à ce que les trous de montage avant soient directement alignés avec les avant-trous que vous avez percés dans le plancher de l'armoire. Fixez les pattes de montage avant au plancher de l'armoire à l'aide des deux vis de montage.

Étape 3

Maintenant que la patte de montage avant est fixée au plancher de l'armoire, percez des avant-trous à travers les trous des emplacements de montage arrière avec une mèche de 1.5 mm (1/16 po). Fixez les pattes de montage arrière au plancher de l'armoire à l'aide de deux vis de montage. Remplacez le tiroir et poussez-le jusqu'au fond de l'armoire en bois. L'installation est maintenant terminée.

GAVETA PARA GABINETES DE MADERA CON AMORTIGUACIÓN

Instrucciones de Instalación

Inspeccione todas las piezas y lea todas las instrucciones antes de comenzar con el armado y la instalación.

Paso 1

Con un lápiz, ponga una marca de 3,5 cm (1-3/8") hacia atrás del borde exterior frontal del gabinete. Coloque el ensamblaje de la gaveta deslizadora con el borde frontal de la correa de montaje frontal directamente detrás de esta línea. Con un lápiz, ponga una marca en el piso del gabinete a través de la posición de los dos orificios de montaje. Retire la gaveta del gabinete. Con una broca de 1,5 mm (1/16"), taladre orificios piloto a través de la posición de los dos orificios de montaje ya marcados.

Paso 2

Jale la gaveta para gabinetes de madera completamente hacia adelante. Regrese el ensamblaje íntegro al interior del gabinete para que los orificios de montaje frontales se alineen directamente por encima de los orificios piloto que taladró en el piso del gabinete. Conecte la correa de montaje frontal al piso del gabinete usando dos tornillos de montaje.

Paso 3

Ahora que la correa de montaje frontal está montada al piso del gabinete, taladre orificios piloto a través de las posiciones de los orificios de montaje posteriores con una broca de 1,5 mm (1/16"). Conecte la correa de montaje posterior al piso del gabinete usando dos tornillos de montaje. Empuje la gaveta para gabinetes de madera completamente al interior del gabinete. Ahora ha completado la instalación.

