

8450FM/8455FM

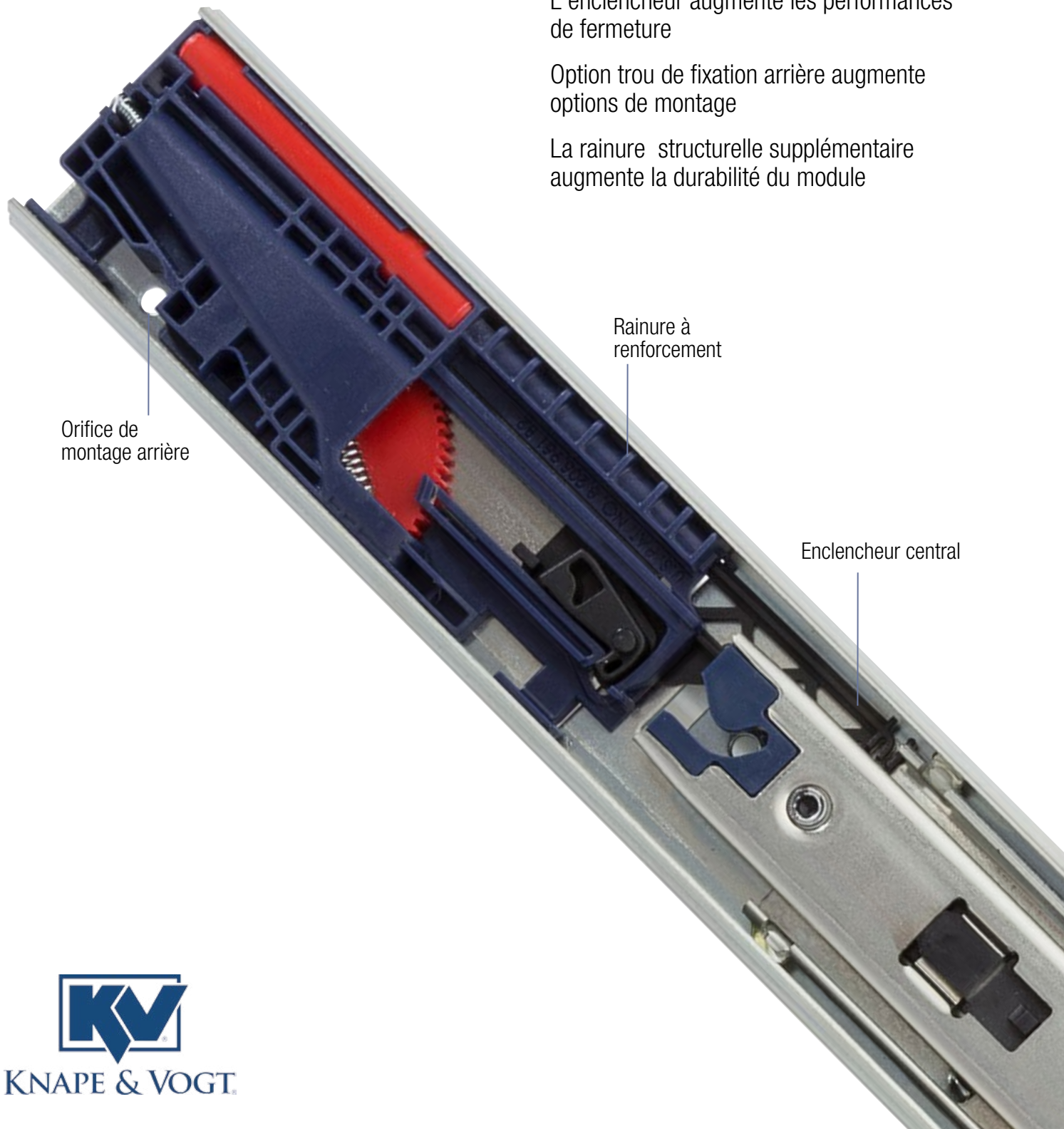
Glissières de tiroir à fermeture amortie et montage latéral
Technologie Force Management™

8450FM/8455FM Améliorations

L'enclencheur augmente les performances de fermeture

Option trou de fixation arrière augmente options de montage

La rainure structurelle supplémentaire augmente la durabilité du module



Orifice de montage arrière

Rainure à renforcement

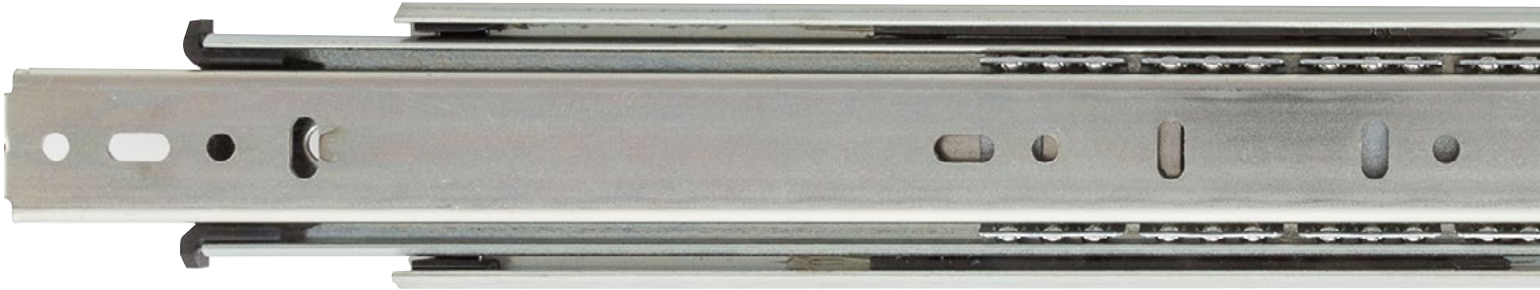
Enclencheur central



KNAPE & VOGT

Technologie Force Management™

La nouvelle génération de fermeture amortie de Knapé & Vogt®

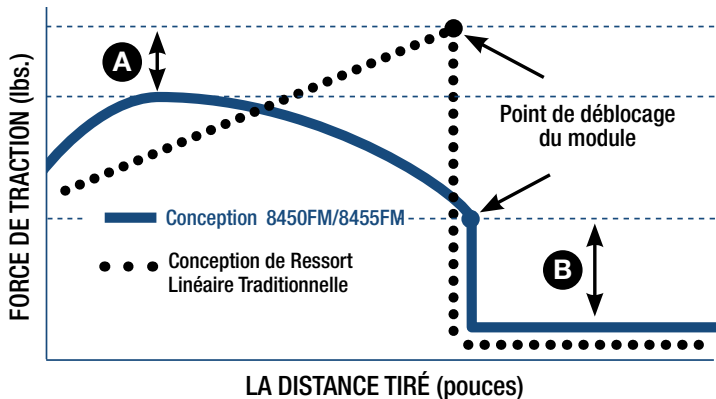


Technologie Force Management™

Force Management™ (FM) de Knapé & Vogt est la nouvelle génération de technologie de glissières de tiroir à fermeture amortie. Elle établit un nouveau standard de fonctionnalité de fermeture en douceur en offrant des performances supérieures en amortissement, une ouverture du tiroir sans effort et un fonctionnement fluide.

Les glissières 8450FM/8455FM, basées sur la plateforme de glissières KV 8400 ayant fait ses preuves, comprennent un module Force Management™ en instance de brevet qui utilise un système innovant de support et d'engrenage. Ce système place les forces mécaniques au bon endroit pour réduire de manière significative l'effort d'ouverture du tiroir et permettre une fermeture du tiroir en douceur et en silence.

Courbe de Force de Module de Fermeture en Douceur

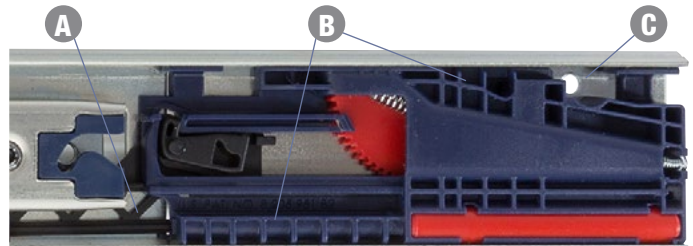


Los deslizadores de cierre suave 8450FM/8455FM cuentan con:

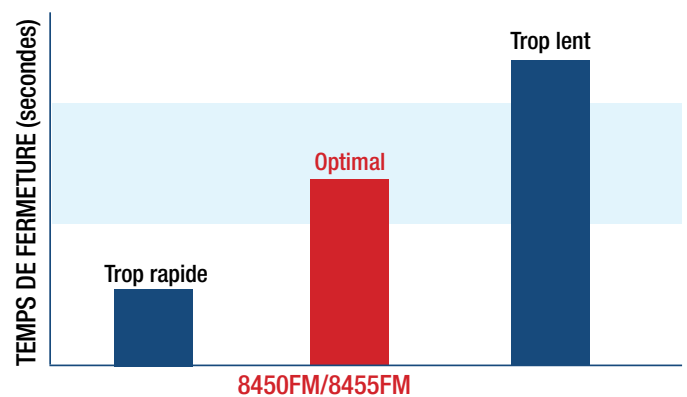
- A** Force maximale de traction plus faible, ce qui en fait les glissières à fermeture amortie les plus simples à ouvrir.
- B** Les 8450FM / 8455FM diapositives Soft-close ont une baisse beaucoup moins de vigueur point de départ de libération du module - fournir une performance plus douce que l'ouverture de conception de ressort linéaire traditionnelle.

Nouvelles Améliorations

La nouveauté chez Knapé & Vogt 8450FM est l'enclencheur central avec amortisseur à ressort (A). Cette caractéristique innovante améliore les performances de fermeture en forçant le tiroir à se refermer avant que la fonction de fermeture amortie n'entre en action, réduisant le frottement et le bruit. Une rainure à renforcement structurel (B) a également été ajoutée au module pour améliorer la résistance générale du module. Un orifice de montage arrière (C) a été rajouté afin de mieux soutenir l'installation.



Effet d'amortissement à fermeture en douceur



- Les glissières à fermeture amortie 8450FM/8455FM se ferment à une vitesse optimale en raison de l'équilibre parfait des forces d'amortissement et de ressort.
- Les glissières qui se ferment trop vite ont peu ou pas d'effet d'amortissement.
- Les glissières qui se ferment trop lentement ont de mauvaises performances de fermeture.



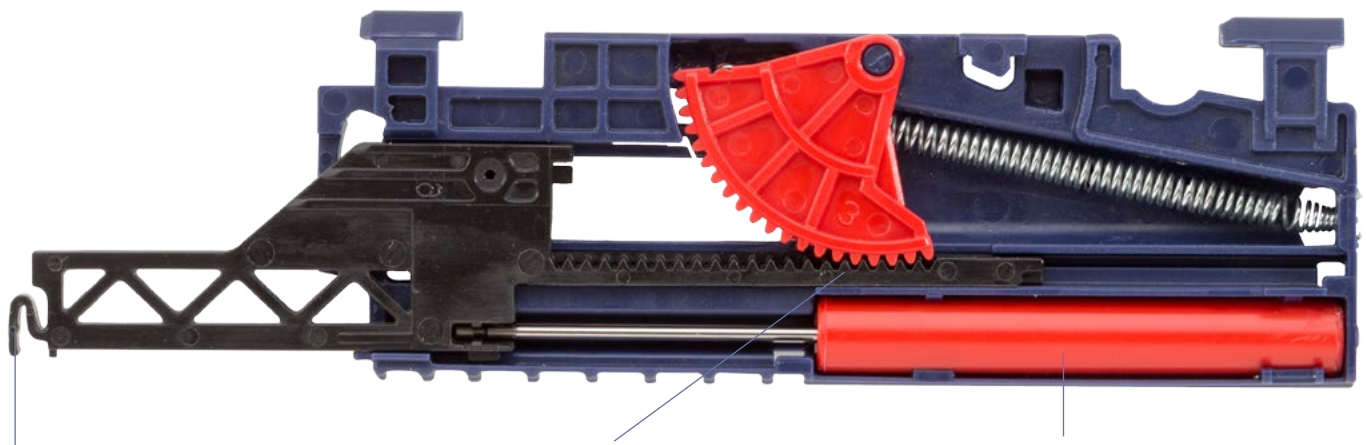
8450FM/8455FM

Deslizadores para gavetas de montaje lateral y cierre suave



Caractéristiques et avantages des glissières

- Module de fermeture en douceur innovant avec technologie Force Management™
- Jeu latéral de 13mm, pas de changement de configuration de KV 8400 ou KV 8450
- **8450FM:** Capacité 45,3 kg sortie totale (longueurs de 305mm à 711mm)
- **8455FM:** Capacité 40,8 kg surcourse 25mm (longueurs de 406mm à 711mm)
- La conception de glissière réversible permet une installation facile et flexible
- La gâchette de déblocage permet de retirer facilement le tiroir
- Des configurations de trous traditionnelles et de 32 mm permettent une installation facile et flexible sur des meubles à façade et sans façade
- Trois roulements à billes par pouce et des coussins d'arrêt en polymère contribuent au fonctionnement silencieux et en douceur de la glissière
- Un verrouillage de cage de retenue des billes et des rampes permettent une insertion facile du tiroir
- 40 UGS disponibles en stock : en vrac/polysachets et finitions anochrome/noir ébène
- Garantie limitée à vie exclusive de Knappe & Vogt



Enclencheur central

L'enclencheur central force le tiroir à se fermer avant que le mécanisme de fermeture amortie n'entre en action, réduisant le frottement et améliorant la performance de fermeture. Il comprend également un amortisseur à ressort intégré qui permet de réduire le bruit lors de la fermeture du tiroir.

Système de support et d'engrenage

Le système de support et d'engrenage est le cœur de la conception de module Force Management™ et est supérieur aux modèles à ressort linéaire courants. Ce système produit un effet mécanique suffisamment fort pour entraîner le tiroir en douceur jusqu'à sa fermeture et faciliter son ouverture. Le résultat est une meilleure performance de fermeture et une ouverture en douceur.

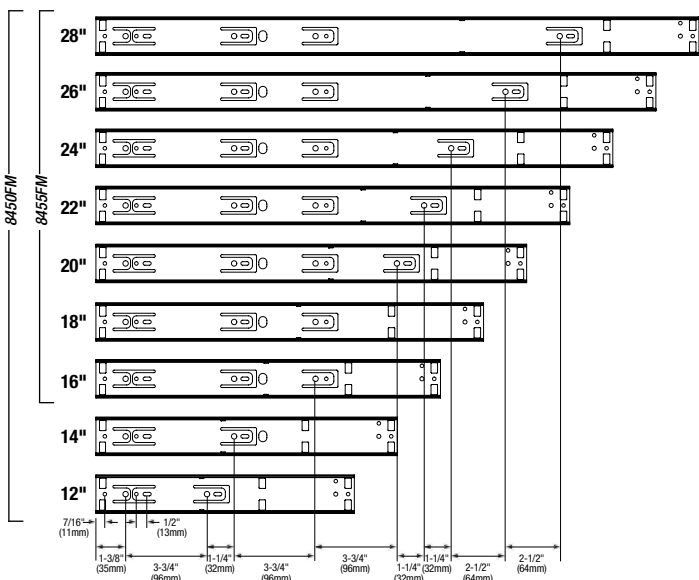
Amortisseur hydraulique

L'amortisseur hydraulique de 38mm est l'un des plus longs amortisseurs dans l'industrie. Lorsqu'il est apparié avec une conception de ressort adaptée, il ralentit la fermeture du tiroir pour éviter le rebondissement et le claquement. La tension du ressort assure une fermeture complète et sécurisée à chaque fois.

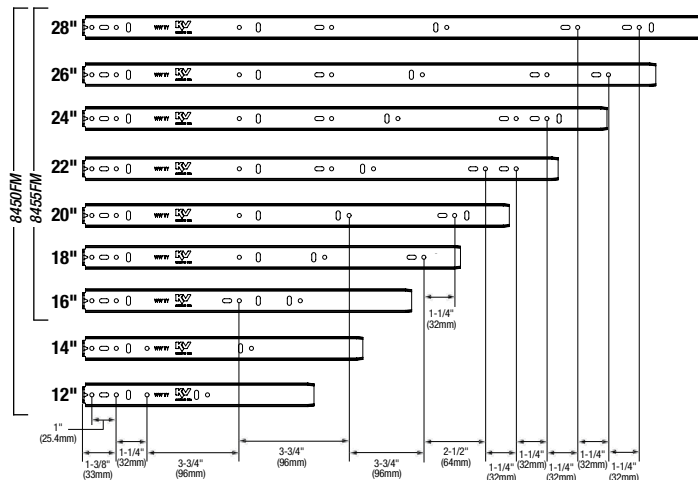
8450FM/8455FM

Informations techniques

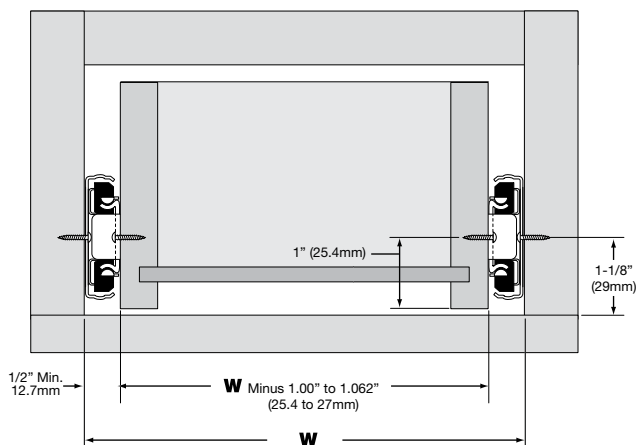
Dimensions des montants



Dimensions des tiroirs

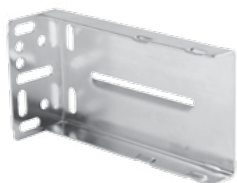


Installation



NOTE: 8450FM/8455FM track members are not interchangeable with previous versions of 8450/8455.

Accessoires



8403 Support de fixation arrière



8404 Support de fixation façade avant

Comme toutes les glissières de tiroir KV, les glissières de tiroir 8450FM/8455FM sont conçues pour satisfaire ou dépasser les normes de performance ANSI établies par KCMA, BHMA et BIFMA et sont couvertes par une garantie à vie limitée. Knappe and Vogt se réserve le droit de modifier les spécifications des produits à tout moment sans préavis et sans encourir de responsabilité pour les unités existantes.

Spécifications

Modèles

8450FM Glissière de tiroir à fermeture amortie et sortie totale
8455FM Glissière de tiroir à fermeture amortie surcourse 25mm

Montage Dégagement Largeur max. Capacité

Montage latéral pour construction avec cadre et sans cadre
 13mm plus 0,793mm moins 0mm de chaque côté
 tiroir 610mm

8450FM: Capacité 45,3 kg
8455FM: Capacité 40,8 kg

Hauteur Finitions Action

46mm
 Anochrome (ANO), Noir Ébène (EB)
 Mouvement télescopique sur roulements à billes en acier de précision

Fonctionnalités supplémentaires

- Module à fermeture amortie avec technologie Force Management™
- Modèle de trou de 32mm avec montage et réglage accès direct
- L'enclencheur central augmente les performances de fermeture
- Gâchette de déblocage pour l'enlèvement aisé du tiroir
- Rampes et loquet de cage de retenue des billes pour une insertion facile du tiroir
- Ajustement du tiroir sans enlèvement
- La cage de retenue des billes en métal contient trois roulements par pouce de course pour un mouvement souple et silencieux
- Coussins d'arrêt polymère, conception réversible

Dimensions

8450FM: 31 cm, 36 cm, 41 cm, 46 cm, 51 cm, 56 cm, 61 cm, 66 cm, 71 cm

8455FM: 41 cm, 46 cm, 51 cm, 56 cm, 61 cm, 66 cm, 71 cm

Emballage

En vrac (8450FMB/8455FMB): 10 jeux par carton, aucune vis, une fiche d'instruction

Accessoires

Polysachet (8450FMP/8455FMP): Un jeu par polysachet avec vis et instructions, 10 jeux par carton

8403 Support de fixation arrière (Zinc): Non-handed snap-on design; 7 cm maximum adjustment

8404 Support de fixation façade avant (Noir ou Zinc): Conception encliquetable réversible; s'adapte à tous les produits de série KV 8400

Applications

Conçu pour des applications de capacité de 45,3 kg/40,8 kg avec largeurs de tiroir jusqu'à 61 cm. Consultez KV pour le service d'essais de vérification pour votre application spécifique.

