

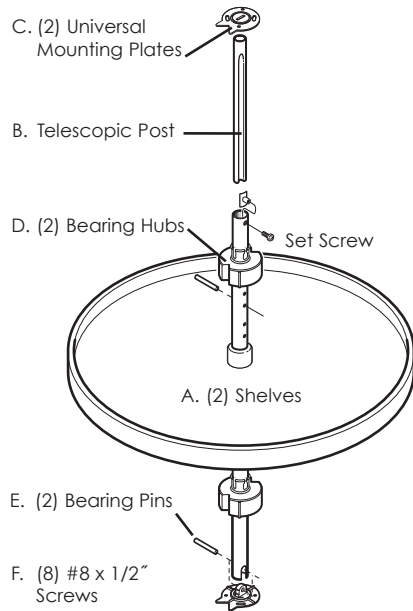
# POLYMER FULL-ROUND LAZY SUSANS

## Installation Instructions

Inspect all parts and read all instructions prior to beginning assembly and installation.

### Parts Included

- A. (2) Shelves
- B. (1) Telescopic Post
- C. (2) Universal Mounting Plates
- D. (2) Bearing Hubs
- E. (2) Bearing Pins
- F. (8) #8 x 1/2" screws
- G. (1) Installation Template



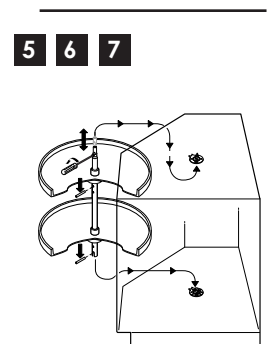
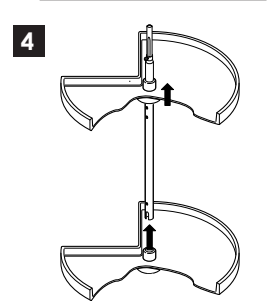
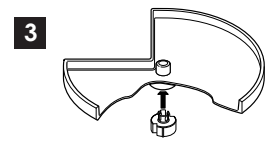
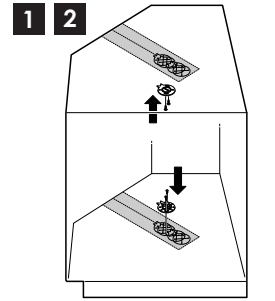
### Tools Required

- Phillips head Screwdriver
- Drill with 1/16" (1.5mm) bit for drilling pilot holes
- Tape measure or ruler
- Pencil

### Product Assemblies

PFN20 PFN24  
PFN28 PFN32

- 1** Use installation template to mark and drill 1/16" pilot holes for universal mounting plates in top and bottom interior of cabinet.
- 2** Fasten each of the universal mounting plates with (2) #8 x 1/2" screws using the slots so that future adjustment can be made, if necessary.
- 3** Insert bearing hubs into the underside of each of the shelves. Note that the keyway on the side of the bearing hub must be aligned with the key on the inside of the shelf.
- 4** Slide the shelves onto the lower portion of the telescopic post from the bottom (slotted side).
- 5** Place the assembly into the cabinet. Align the bottom of the telescopic post over the top of the bottom universal mounting plate making sure that the slot in the post fits over the lug in the mounting plate. Push a bearing pin through the slot in the pole and the hole in the mounting plate. Slide the bottom shelf down onto the pin.
- 6** Loosen the set screw that holds the upper portion of the telescopic post enough to allow the upper portion to move. Slide the upper portion up onto the top universal mounting plate so that it is engaged securely. Tighten the set screw to hold the upper and lower portions of the post together securely.
- 7** Insert second bearing pin into one of the post's upper holes to give desired shelf separation. Slide top shelf down over it. Your installation is complete!

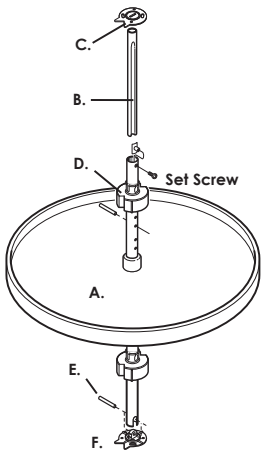


## Liste des pièces

- A. (2) Plateaux
- B. (1) Axe télescopique
- C. (2) Plaques de montage universelles
- D. (2) Moyeux de roulement
- E. (2) Broches de roulement
- F. (8) vis #8 x 12,7 mm
- G. (1) Modèle d'installation

## Lista de partes

- A. (2) Estantes
- B. (1) Poste telescópico
- C. (2) Placas de montaje universales
- D. (2) Cojinetes centrales
- E. (2) Clavijas de cojinete
- F. (8) Tornillos #8 x 1.3 cm.
- G. (1) Plantilla de instalación



## Outils indispensables

- Tournevis cruciforme
- Perceuse avec mèche de 1,5 mm (1/16 in.) pour le perçage d'avant-trous
- Règle
- Crayon

## Herramientas necesarias

- Destornillador Phillips
- Taladro con una broca de 0.16 cm. (1.6mm) para taladrar los agujeros pilotos
- Regla
- Lápiz

## Assemblages

### Ensamblaje de productos

PFN20 PFN24  
PFN28 PFN32

©2007 Knappe & Vogt. Reservados todos los derechos. El Knappe y Vogt® reservan el derecho de cambiar especificaciones sin el aviso.

©2007 Knappe & Vogt. Tous droits réservés. Knappe et Vogt® réservent le droit de changer des spécifications sans préavis.

Fabriquée aux É-U.  
Hecho en los Estados Unidos.

## PLATEAU TOURNANT CIRCULAIRE EN POLYMÈRE

### Instrucciones de Instalación

Inspectez toutes les pièces et lisez toutes les instructions avant de procéder à l'assemblage et à l'installation.

#### Étape 1

À l'aide du modèle d'installation, tracez l'emplacement et percez des avant-trous de 1,6 mm (1/16 in.) pour les plaques de montage universelles, au sommet et à la base de l'armoire.

#### Étape 2

Attachez chaque plaque avec deux (2) vis #8 x 12,7 mm (1/2 in.), en se servant des fentes pour que des réglages ultérieurs soient possibles, le cas échéant.

#### Étape 3

Insérez les moyeux de roulement dans la sous-face des plateaux. Remarquez que la rainure de clavette sur le côté du moyeu de roulement doit être alignée avec la clavette sur la face intérieure du plateau.

#### Étape 4

Faites glisser les plateaux sur la partie inférieure de l'axe télescopique à partir du bas (côté crénelé).

#### Étape 5

Placez l'assemblage dans l'armoire. Alignez la base de l'axe télescopique avec la face extérieure de la plaque de montage inférieure en veillant à ce que la fente de l'axe s'adapte bien au crampon de la plaque de montage. Enfoncez une broche de roulement dans la fente de l'axe et dans le trou du crampon de la plaque de montage. Faites glisser le plateau inférieur de haut en bas sur la broche.

#### Étape 6

Desserrer la vis de réglage qui empoche la partie supérieure de l'axe télescopique afin de relever et de verrouiller l'axe dans la plaque de montage supérieure. Serrez la vis de réglage pour fixer ensemble les parties inférieure et supérieure de l'axe.

#### Étape 7

Insérez une deuxième broche de roulement dans l'un des trous supérieurs de l'axe pour obtenir la distance souhaitée entre chaque plateau. Faites glisser le plateau supérieur au dessus de la broche. L'assemblage et l'installation sont terminés.

## LA CHAROLA GIRATORIA REDONDA/ COMPLETA DE POLÍMERO

### Instrucciones de instalación

Inspeccione todas las piezas y lea todas las instrucciones antes de comenzar con el armado y la instalación.

#### Paso 1

Use la plantilla de instalación para marcar y taladrar agujeros pilotos de 0.16 cm. para las placas de montaje universales en la parte superior y en el fondo del interior del gabinete.

#### Paso 2

Sujete cada placa con los dos (2) tornillos #8 x 1.3 cm. usando las ranuras de manera que permita ajustes en el futuro, de ser necesario.

#### Paso 3

Introduzca los cojinetes centrales a la cara inferior de cada estante. Fíjese que la escotadura en el lado del cojinete central de alinearse con la llave en la parte interior del estante.

#### Paso 4

Comenzando desde la base del poste, deslice los estantes a la porción inferior del poste telescópico (en el lado de la ranura).

#### Paso 5

Coloque el ensamblaje al gabinete. Alinee el pie del poste telescópico por encima de la parte superior de la placa de montaje inferior asegurándose que la ranura en el poste se encaje por encima del tornillo en la placa de montaje. Usando presión, introduzca una clavija de cojinete a través de la ranura en el poste y el agujero en el tornillo de la placa de montaje. Deslice el estante inferior hasta que quede encima de la clavija.

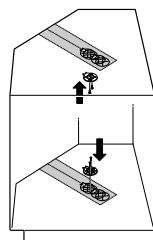
#### Paso 6

Suelte el tornillo de fijación que sujeta la porción superior del poste telescópico para permitir que la porción superior suba a una posición por encima de la placa de montaje superior de manera que se enganche firmemente. Apriete el tornillo de fijación para sujetar conjuntamente las porciones superior e inferior del poste firmemente.

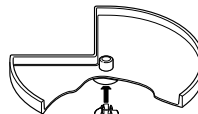
#### Paso 7

Introduzca la segunda clavija de cojinete a uno de los agujeros superiores del poste de manera que obtenga la separación deseada de los estantes. Deslice el estante superior hacia abajo hasta que quede por encima de la clavija. La instalación y el armado ahora están completos.

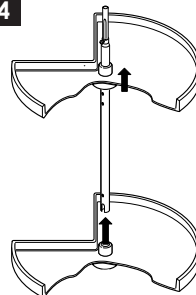
1 2



3



4



5 6 7

